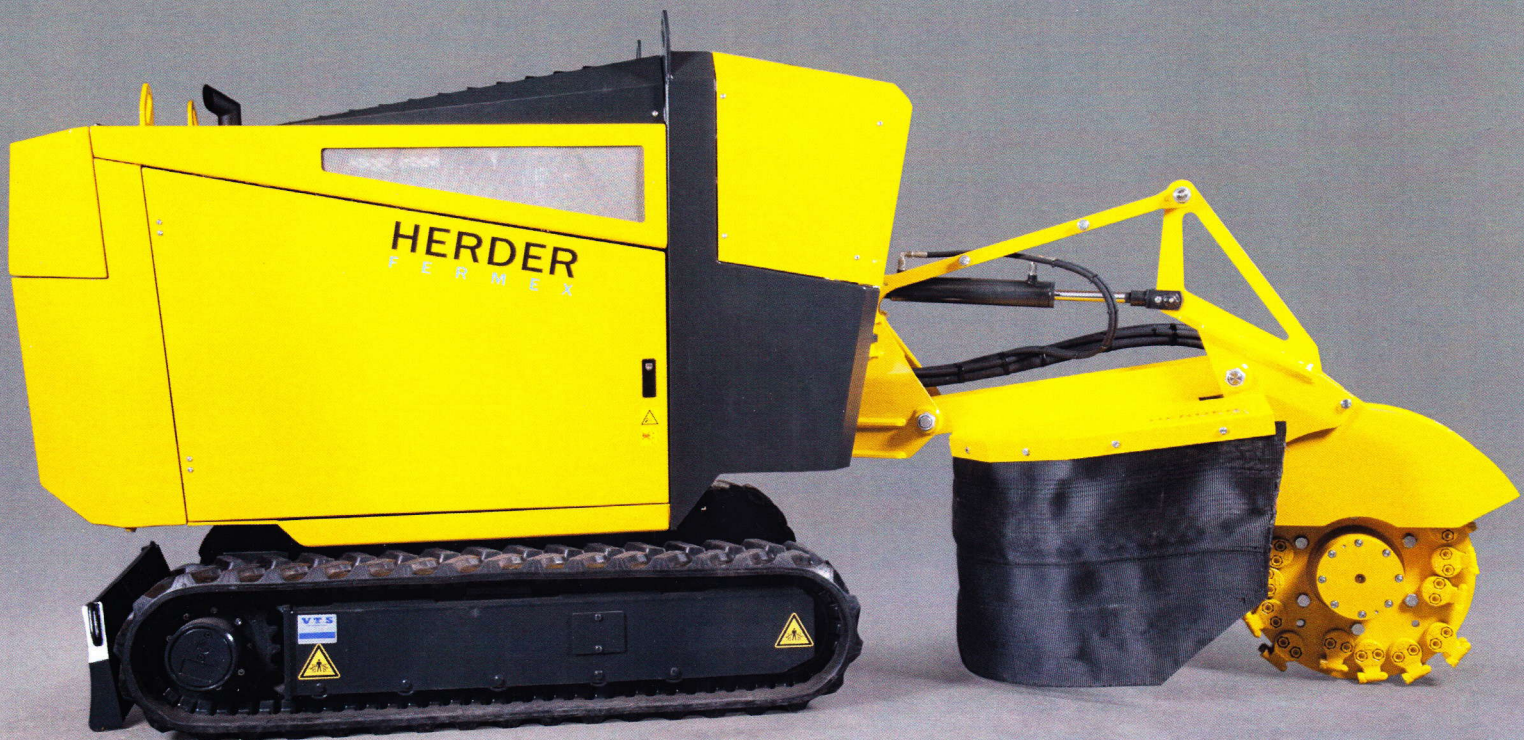


Die Kraft zur Höchstleistung



HERDER
FERME X

SCW/T-550H/630H



Die perfekte Stumpfräse für intensive Nutzung

Diese Maschine von Herder-Fermex bietet dem professionellen Anwender alle Möglichkeiten zur Entfernung von nahezu jedem Baumstumpf. Diese Maschine verfügt über eine sehr hohe Fräsleistung, ist äußerst wendig, erreicht schwer zugängliche Stellen, und ist mittels der Funkfernsteuerung sehr einfach zu bedienen.

Mehr Leistung, schneller arbeiten

Diese Stumpfräse ist mit 70 PS oder 105 PS lieferbar. Beide Maschinen werden mittels eines 4-Zylinder-Dieselmotors angetrieben. Die hohe Leistung in Kombination mit einer Schnittgeschwindigkeit von 41,5 beziehungsweise 44,5 Metern pro Sekunde steht Ihnen eine sehr hohe Fräsleistung zur Verfügung. Die Leistung und das Drehmoment des Dieselmotors sind auf die Drehzahl und die Meißelgeschwindigkeit des Fräsrads abgestimmt. Deshalb sind die beschriebenen Modelle sehr ausbalancierte und durch und sehr zuverlässige Maschine.

Problemloses Arbeiten



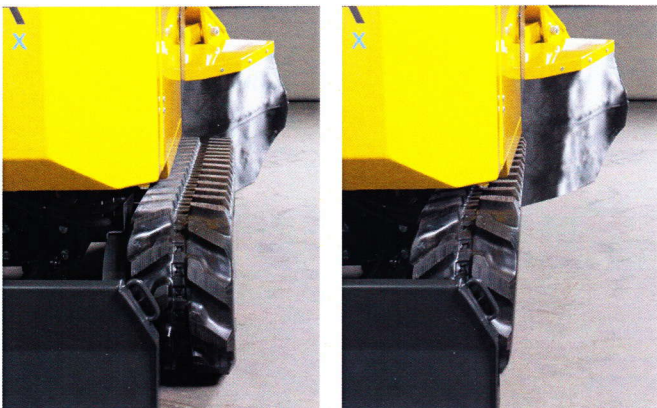
Diese Maschinen wurden für Betriebe entwickelt, die mit großen Garten,- Forst- und Landschaftspflegeprojekten befasst sind. Diese Betriebe können sich auf eine Maschine verlassen, die eine sehr hohe Fräsleistung mit maximaler Zuverlässigkeit und Bedienungskomfort kombiniert. Es ist die Lösung für professionelle Anwender, die eine Stumpfräse benötigen, die das Maximale erreicht. Tagaus, tagein.

Einfache Bedienung



Wie Sie es von Herder-Fermex gewohnt sind, ist auch diese Maschine sehr einfach zu bedienen. Diese Modelle sind standardmäßig mit Funkfernsteuerung ausgestattet, wodurch es möglich ist, eine sichtfreie Position zu wählen. Hierdurch können Sie das Maximale aus Ihrer Investition herausholen.

Minimale Breite, maximale Stabilität



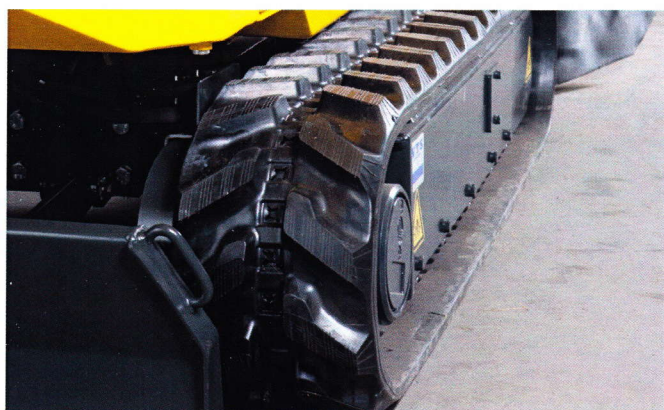
Die Breite der Maschine wurde auf 85 cm reduziert, um auch schwer zugängliche Orte zu erreichen. Zudem kann die Maschine mit dieser Breite nahezu jeden Ort erreichen. Aufgrund des niedrigen Schwerpunkts ist die Maschine trotz ihrer Breite äußerst stabil.



Mehr Bewegungsfreiheit durch hydraulischen Antriebes

Aufgrund des hydraulischen Antriebes haben Sie mit dem Fräsrads maximale Bewegungsfreiheit, da mechanische Beschränkungen fehlen. Außerdem können Sie auf die Sicherheit einer voll einsatzfähigen Maschine mit äußerst geringem Verschleiß an den Antriebsteilen vertrauen.

Lieferbar mit Raupe oder 4-Rad



Diese Maschine ist wahlweise mit Raupenfahrwerk oder 4-Rad lieferbar. Der 4-Rad Modelle SCW-550H und SCW-630H wird standardmäßig mit Allradantrieb und Doppelbereifung für zusätzliche Stabilität geliefert. Für den Zugang zu schmalen Durchgängen können die Doppelräder einfach demontiert werden, wonach die maximale Breite auf 85 cm beschränkt ist.

Die Raupenausführungen SCT-550H und SCT-630H werden standardmäßig mit Raupen anstatt Rädern ausgestattet. Durch die Raupen ist die Maschine in der Lage, auf unebenem Untergrund oder auf wenig tragfähige Boden zu arbeiten. Das Raupenfahrwerk ist in der Breite von 85 cm bis zu 123 cm verstellbar. In der schmalsten Stellung ist diese Maschine ideal geeignet, um schwer zugängliche Stellen wie schmale Fußweg/ Zuweg und Gärten zu erreichen. Die breiteste Stellung sorgt mit 123 cm für eine größere Stabilität, wodurch das Arbeiten auf Böschungen möglich ist.

Der Vorteil eines Planierschilds



Die Modelle SCT-550H und SCT-630H (mit Raupen) werden standardmäßig mit einem Planierschild ausgestattet. Dieses Planierschild ist an der Hinterseite des Maschines befestigt. Optional ist auch an der Fräsradsseite ein zusätzliches Planierschild lieferbar. Die 4-Radmaschinen SCW-550H und SCW-630H können an der Hinterseite optional mit einem Planierschild ausgerüstet werden. Dieses Planierschild kann benutzt werden, um die Frässpäne direkt in das entstandene Loch zu schieben oder um den hinteren Teil der Maschine hoch zu drücken und zu stabilisieren, wodurch die Tiefenstellung des Fräsrads vergrößert wird.



TECHNISCHE DATEN

Antrieb	SCW/T-550H-70	SCW/T-630H-105
Hydraulikpumpenantrieb	Perkins, Diesel	Perkins, Diesel
Ad Blue	Nein	Ja
Motorleistung	70 PS	105 PS
Anzahl der Zylinder	4	4
Kühlung	Wasserkühlung	Wasserkühlung
Inhalt Dieseltank	ca. 80l	ca. 80l
Inhalt Ad-Blue-Tank	Nicht relevant	Noch nicht bekannt
Stromversorgung	12 Volt	12 Volt

Hydraulik	SCW/T-550H-70	SCW/T-630H-105
Bedienung	Funksteuerung, max. 100 Meter	Funksteuerung, max. 100 Meter
Ventile	Proportional	Proportional
Fräsrاد	Schwenken, Heben/senken	Schwenken, Heben/senken
Schwenkgeschwindigkeit	Einstellbar	Einstellbar
Fahrrichtungen	Vorwärts und rückwärts	Vorwärts und rückwärts
Fahrgeschwindigkeit	Proportional	Proportional
Höchstgeschwindigkeit Raupe	4,4 km/h	4,4 km/h
Höchstgeschwindigkeit Radversion	ca. 5 km/h	ca. 5 km/h

Tiefenstellung	SCW/T-550H-70	SCW/T-630H-105
Unter der Oberfläche	66 cm	70 cm
Über der Oberfläche	63 cm	59 cm

Fräsrاد	SCW/T-550H-70	SCW/T-630H-105
Durchmesser (ohne Zähne)	550 mm	630 mm
Durchmesser mit Zähnen	640 mm	720 mm
Raddicke	25 mm	25 mm
Antrieb	Hydraulisch	Hydraulisch
Drehzahl	1235 U/min	1190 U/min
Schnittgeschwindigkeit	41,5 m/s	44,5 m/s
Anzahl der Zähne	32	36 (oder 40)
Material der Zähne	Tungsten Carbide	Tungsten Carbide

Abmessungen	SCW/T-550H-70	SCW/T-630H-105
Länge (Transportstellung)	330 cm	330 cm
Breite (minimal)	85 cm	85 cm
Breite (T-Version ausgefahren)	123 cm	123 cm
Breite (W-Version Doppelbereifung)	ca. 123 cm	ca. 123 cm
Höhe (T-Version /Raupe)	158 cm	158 cm
Höhe (W-Version /Rad)	ca. 160 cm	ca. 160 cm
Gewicht (T-Version /Raupe)	ca. 2150 kg	ca. 2250 kg
Gewicht (W-Version/Rad)	ca. 1900 kg	ca. 2000 kg

HERDER
F E R M E X



Optimale Ergebnisse mit Herder



www.herder.nl